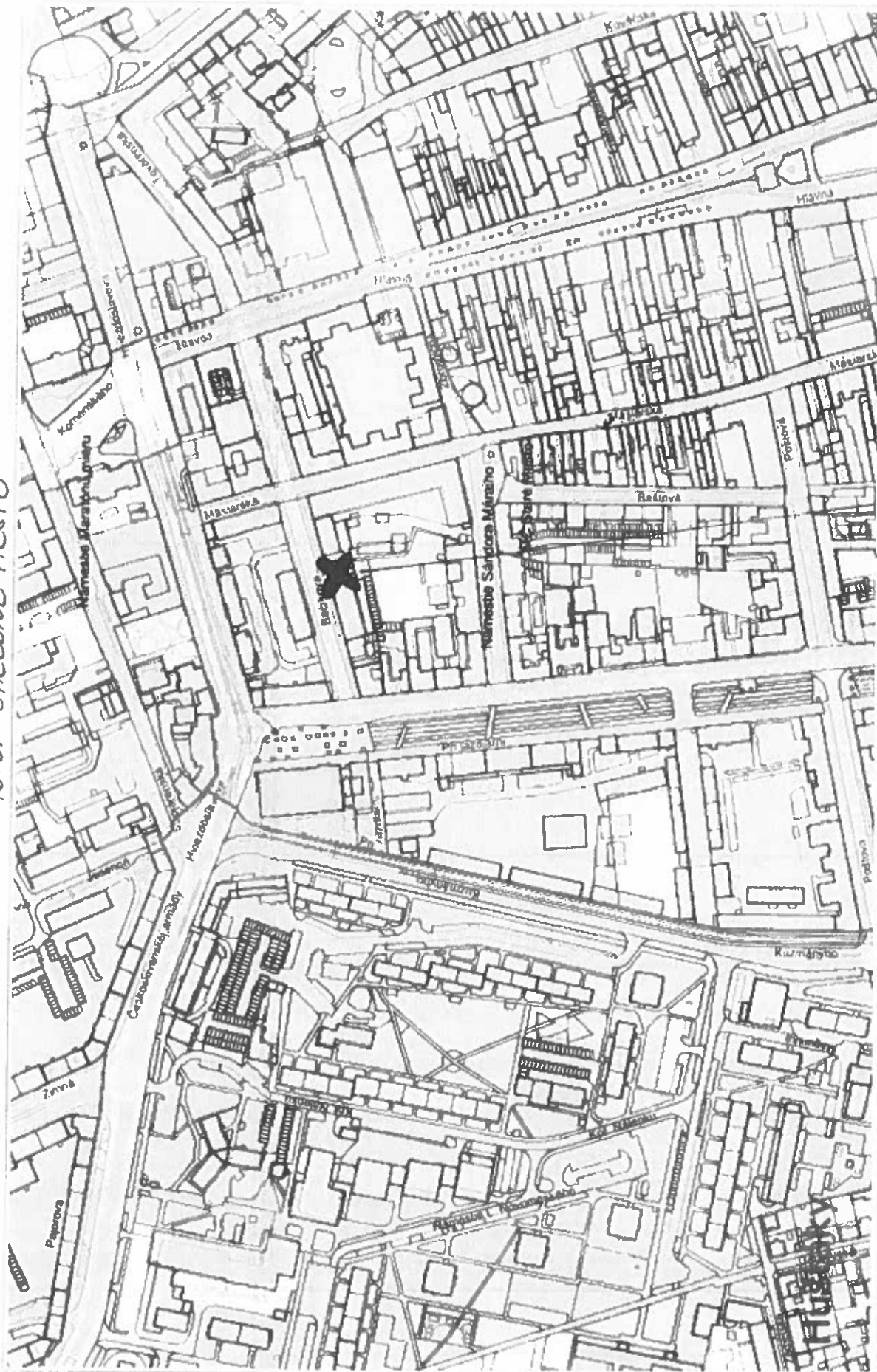
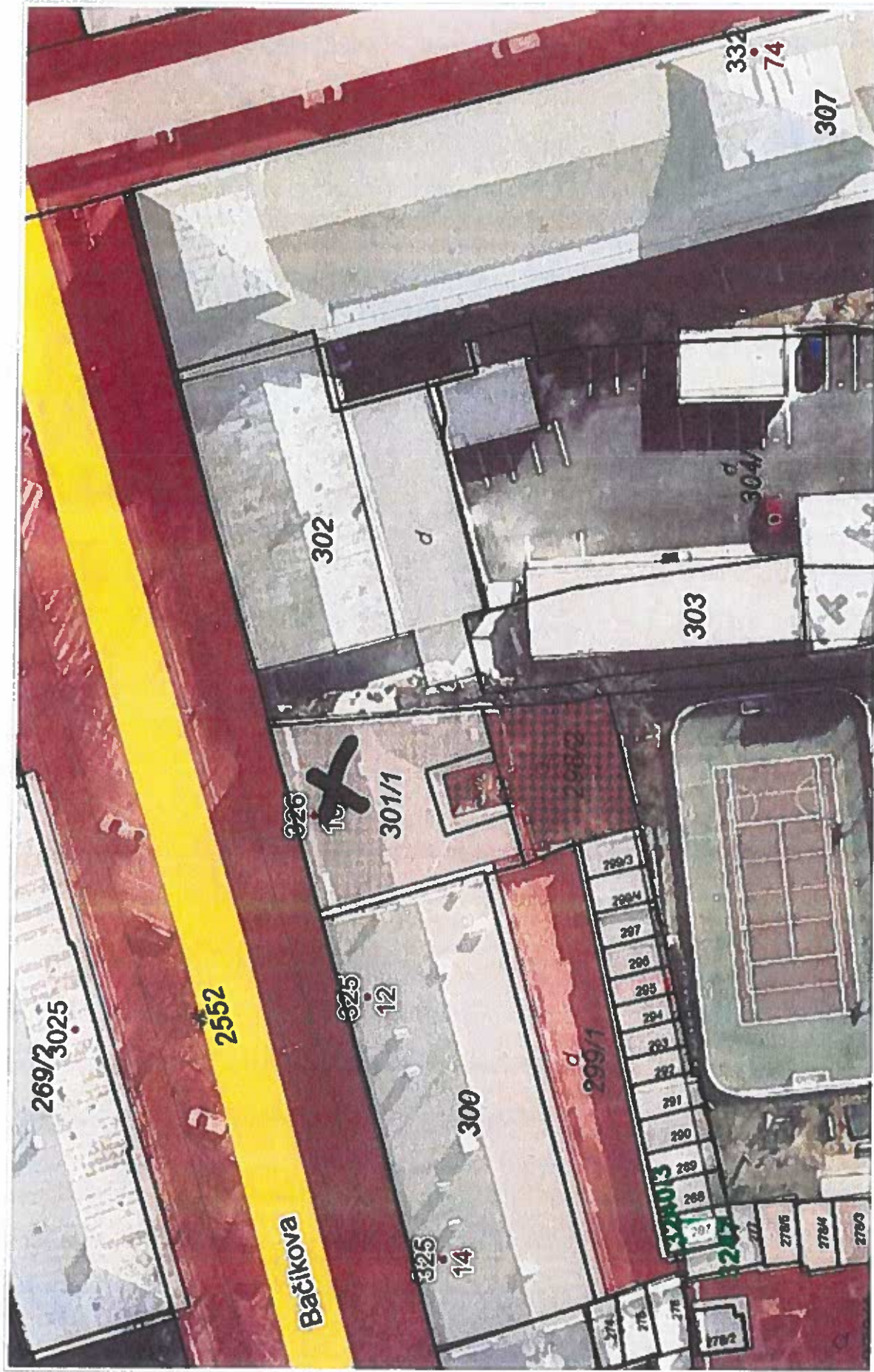


K.Ú. STŘEDNĚ MĚSTO



PŘEDMET PŘEVODU

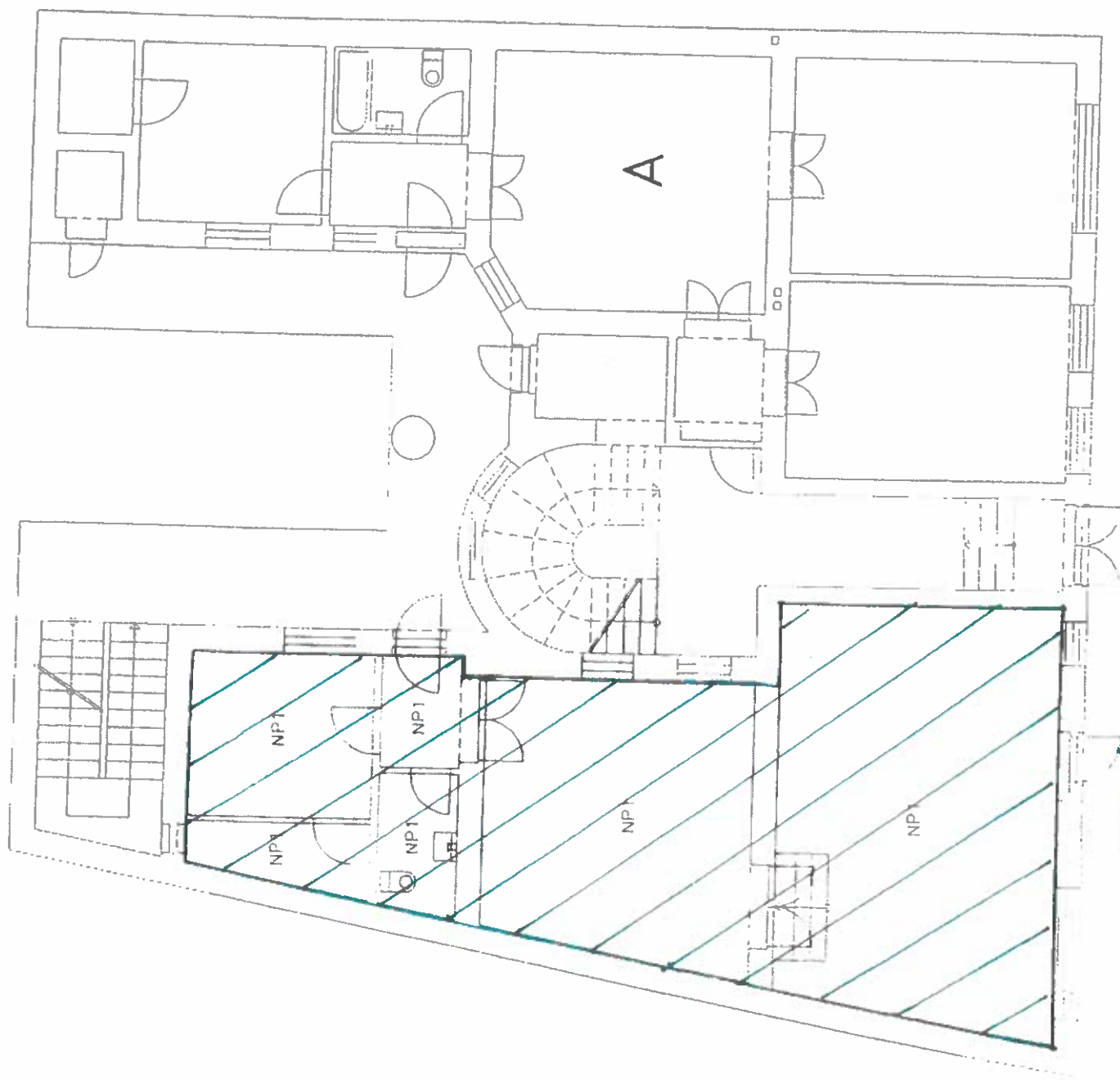


Mapa je vytvářena v mapovém měřítku 1:10 000. Všechny údaje jsou zmapovány a ověřeny. Mapa je vydána v mapovém měřítku 1:10 000. Všechny údaje jsou zmapovány a ověřeny.

0 10 m 20 m

PRÍZEMIE

ULICA: J. BAČKA 10
 POČ. NADZ. PODLAŽI: 2
 POČ. PODZ. PODLAŽI: 1
 POČ. BYTOV V DOME: 3



NP1 - 100m²

Fotodokumentácia. Stav pri obhliadke.

Bytový dom súp. č. 326 na parcele C KN č. 301/1, na ul. Bačíkova 10, Košice:



Príklad na byt. dom z ulice Bačíkova.



Dvorová fasáda domu.



Staršie dažďové zводы - JZ fasáda domu.



Novšia plechová strešná krytina.



revená krovová strešná konštrukcia.

Komínové teleso, krov.

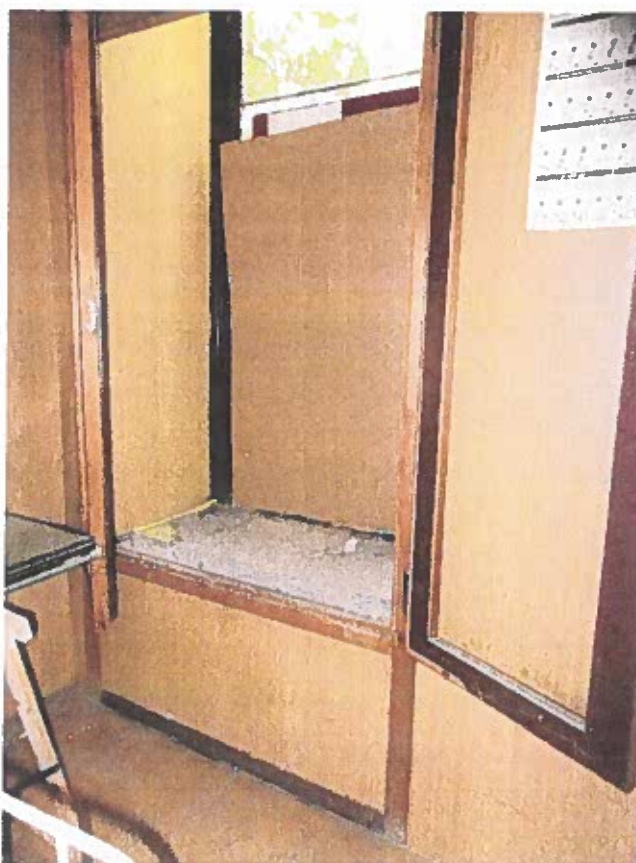


Silne zaplesneté krokvy aj trámy krovu.

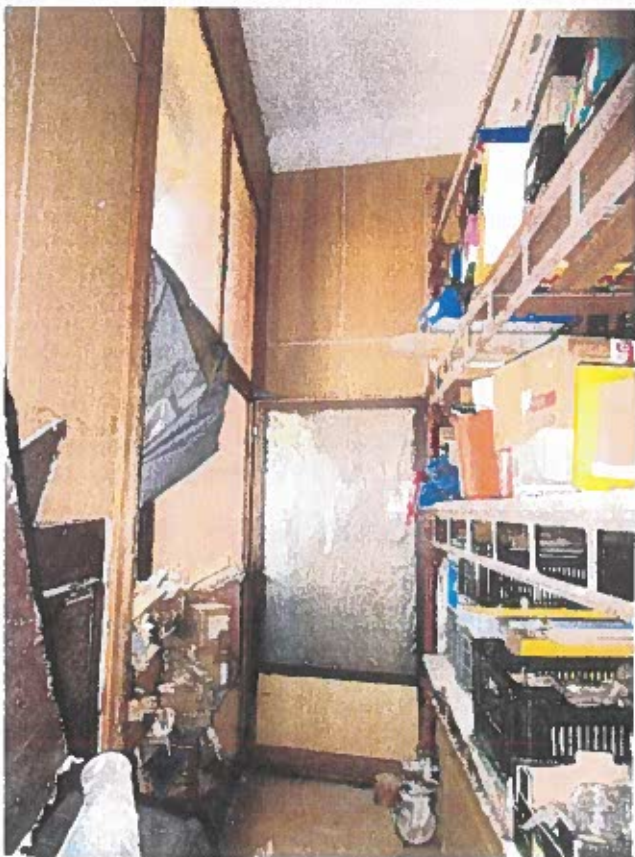
Nebytový priestor č. NP1 na prízemí:



Vstup do priestoru z ulice.



Pohľad na výklad (bývalý zhoz) - zvnútra.



miestnosť - obklad stien na báze dreva.



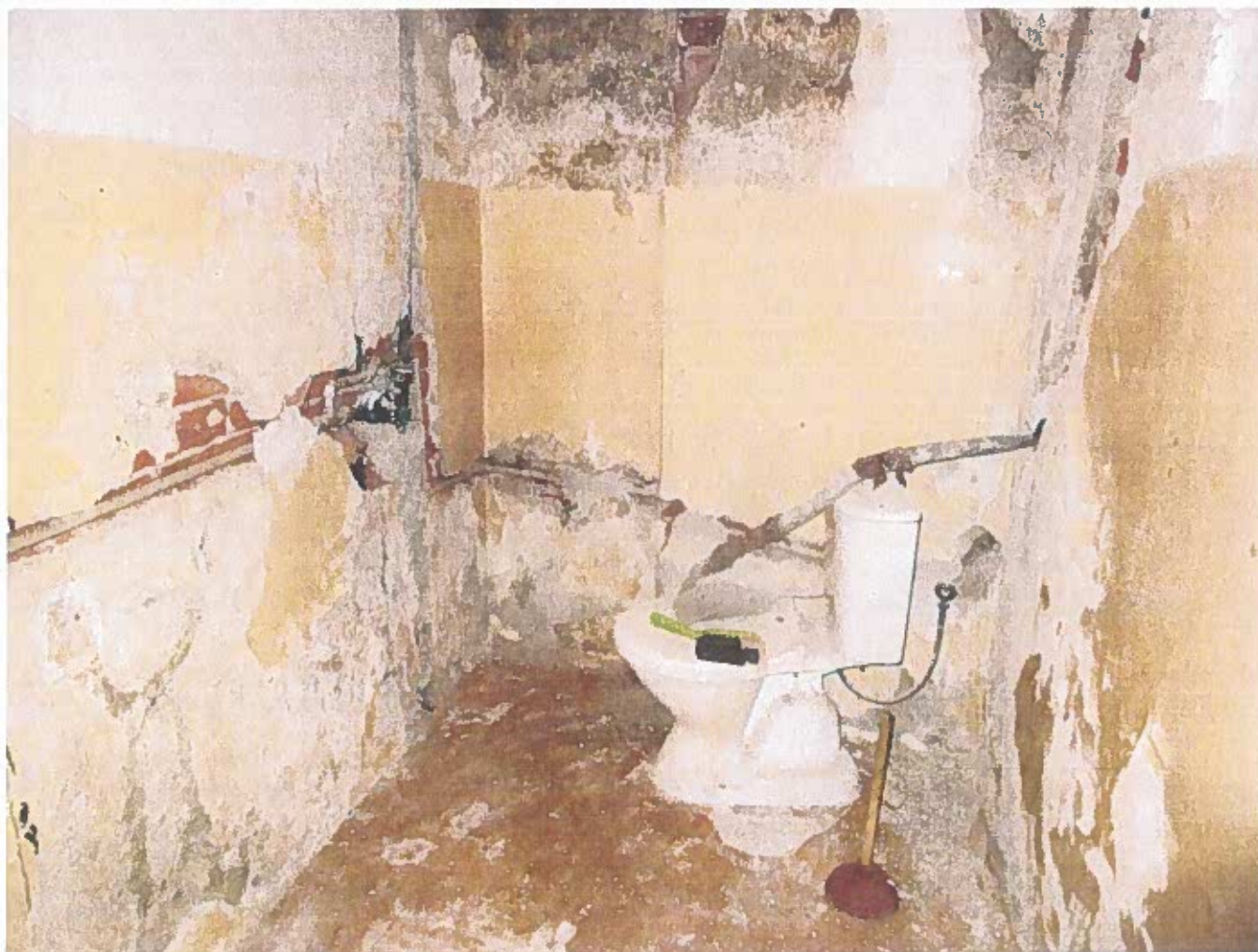
Poškodená omietka pod stropom.



Poškodená a chýbajúca omietka.



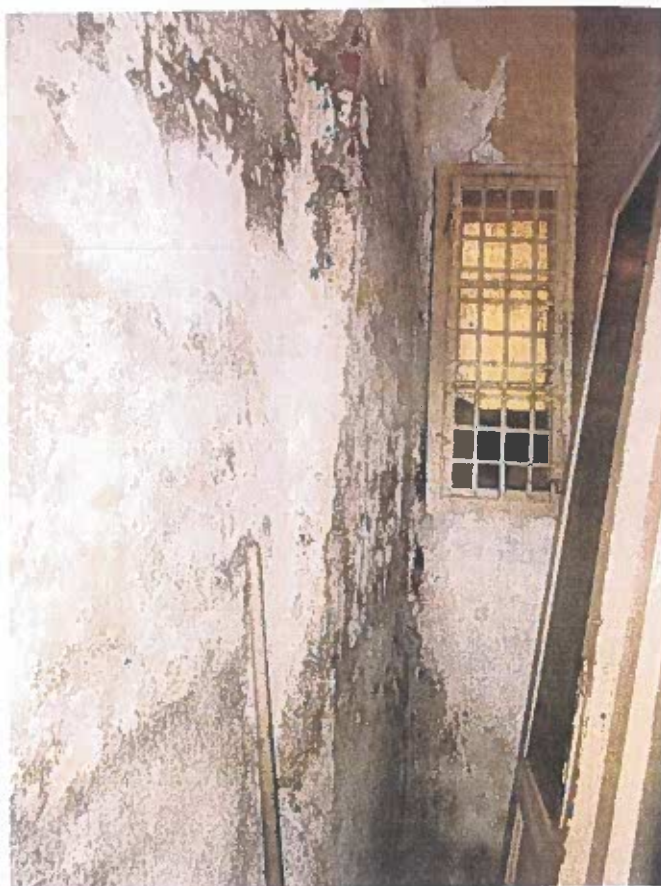
Okná v priestore s mrežami, rozvod plynu.



Kúpeľňa. Poškodené a chýbajúce omietky.



Umývadlo v kúpeľni.



Miestnosť - silne poškodené omietky.



Miestnosti s obkladom na báze dreva.



or na parcele C KN č. 301/2.



Dvor na p.č. 301/2 a zahrada na p. č. 298/2.



V dobe vypracovania predmetného posudku strešná konštrukcia je v uspokojivom stave.
Existujúce nosné prvky strešnej konštrukcie budovy sú v uspokojivom stave a danému účelu svojou únosnosťou (odolnosťou) vyhovujú.

ZISTENÉ STATICKÉ PORUCHY, ICH PRÍČINY A NÁSLEDKY:

Popis statických porúch:

Počas hore uvedenej obhliadky na mieste, ktorá bola realizovaná v novembri roku 2024, na nosných konštrukciách hradobného múru a budovy bytového domu boli zistené nasledujúce statické poruchy:

- rozsiahle degradácie a lokálne výlomy kusových prvkov časti hradobného muriva,
- trhliny a lokálne výlomy muriva v stenových zvislých nosných konštrukciách štítovej steny bytového domu na 1. NP,
- rozsiahle odlupovania omietok a obkladov, obnaženie muriva stenových konštrukcií,
- množstvo iných, menej závažných porúch.



Degradácia pojava a rozsiahle výlomy hradobného múru.